

Abmessungen Keramikrohre / dimensions ceramic tubes BIC/ZIC

TSC			Mat.-Nr. Si-1500	Form	A [mm]	B [mm]	L [mm]
TSC	50	A035-300/35	74921315	A	56	35	315
TSC	50	B020-300/135	74919643	B	56	20	315
TSC	50	B028-300/35	74921577	B	56	28	315
TSC	65/50	B020-200/35	74922807	B	55	20	215
TSC	65/50	B025-200/35	74917105	B	55	25	215
TSC	65	A048-200/35	74921396	A	69	48	215
TSC	65	A048-300/135	74919520	A	69	48	315
TSC	65	A048-300/35	74918137	A	69	48	315
TSC	65	B033-200/35	74917103	B	69	33	215
TSC	65	B033-300/135	74918307	B	69	33	315
TSC	65	B033-300/35	74918139	B	69	33	315
TSC	65	B033-500/335	-	B	69	33	515
TSC	65	B040-200/35	74917104	B	69	40	215
TSC	65	B040-300/135	74918306	B	69	40	315
TSC	65	B040-300/35	74918138	B	69	40	315
TSC	80	A064-250/35	74922951	A	87	64	265
TSC	80	B040-250/35	74919087	B	87	40	265
TSC	80	B050-250/35	74919901	B	87	50	265
TSC	100	A082-300/35	74918140	A	104	82	320
TSC	100	B050-250/35	74919644	B	104	50	265
TSC	100	B050-300/35	74918151	B	104	50	320
TSC	100	B065-250/35	74919649	B	104	65	265
TSC	100	B065-300/35	74918152	B	104	65	320
TSC	125	A100-300/35	74922858	A	127	100	315
TSC	125	B066-300/35	74922856	B	127	66	315
TSC	125	B075-300/35	74922857	B	127	75	315
TSC	140	A120-300/35	74916540	A	142	120	315
TSC	140	A127-400/235...B	74922812	A	142	127	415
TSC	140	A127-500/335...B	74922813	A	142	127	515
TSC	140	B070-300/35	74918257	B	142	70	315
TSC	140	B085-300/35	74916387	B	142	85	315
TSC	165	A154-300/35	74923221	A	168	154	315
TSC	165	A154-400/235...B	74922814	A	171	154	415
TSC	165	A154-500/335...B	74922815	A	171	154	515
TSC	200	A180-300/35	74923222	A	197	180	315
TSC	200	A180-450/235...B	74922816	A	197	180	465
TSC	200	A180-550/335...B	74922819	A	197	180	565

ÄnderungsNr.: -

Keramikrohre / ceramic tube TSC Übersicht

Elster GmbH
D - 49504 Lotte, Germany

Sachbearbeiter: Anja Freye 21.07.2008

Freigeber: Sandra Runde 01.09.2008

Status: freigegeben

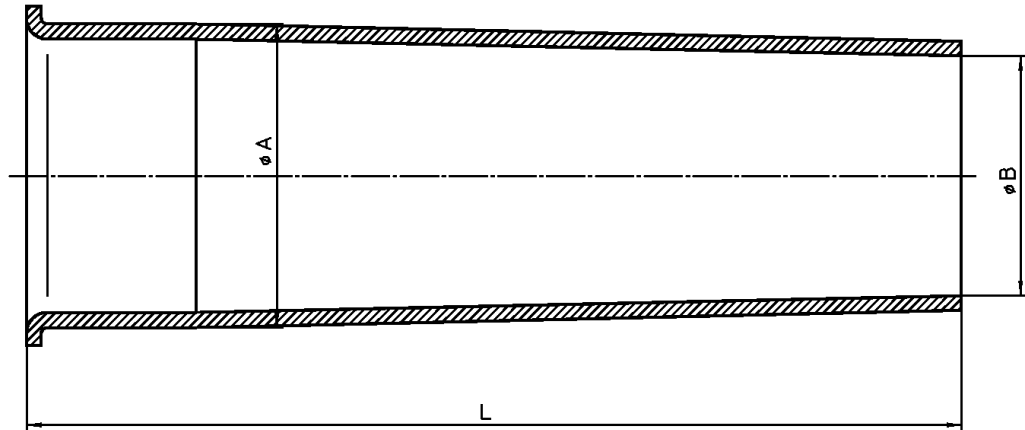


Dokumentnummer Teil Version Revision Art

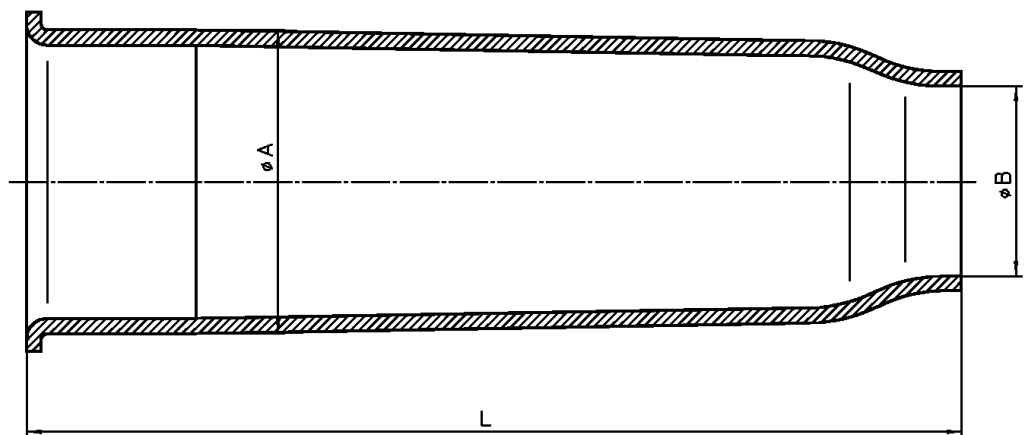
1000063547 - 000 - 04 - ZSD

TSC Luftüberschuss / excess air			Mat.-Nr. Si-1500	Form	A [mm]	B [mm]	L [mm]
TSC	80	B033-250/35	74920925	B	87	33	265
TSC	100	B040-300/105	74922808	B	104	40	315
TSC	140	B055-300/35	74922811	B	142	55	315
TSC	140	B070-300/35	74918257	B	142	70	315

Keramikrohr / ceramic tube
Form A



Keramikrohr / ceramic tube
Form B



ÄnderungsNr.: -

Keramikrohre / ceramic tube TSC
Übersicht

Elster GmbH
D - 49504 Lotte, Germany

Sachbearbeiter: Anja Freye 21.07.2008
Freigeber: Sandra Runde 01.09.2008
Status: freigegeben

Dokumentnummer Teil Version Revision Art
1000063547 - 000 - 04 - ZSD

