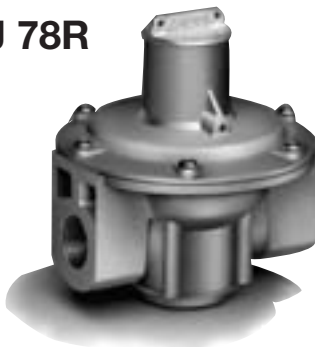




Gas-Druckregler
Governors for gas
Régulateurs de pression de gaz

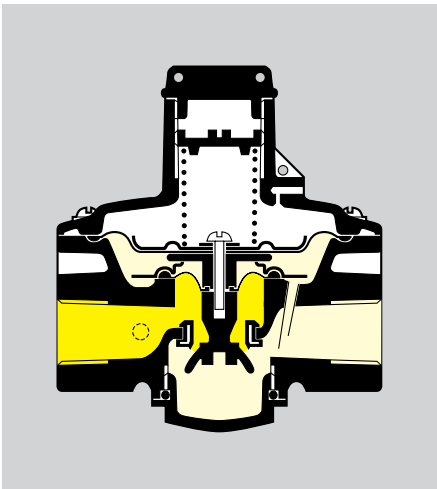
J 78R





Gas-Druckregler J 78R

- // Druckregler für gasförmige Medien zum Einbau in jede Art von Gasverbrauchseinrichtungen
- // Konstruktion mit Vordruckausgleichsmembrane gewährleistet hohe Regelgenauigkeit
- // Atmungsleitung nicht erforderlich
- // EG-Baumuster geprüft und zertifiziert



Gas governor J 78R

- // Governor for gas media for installation in all types of gas consuming appliances
- // Design with inlet pressure compensation guarantees high control accuracy
- // External breather line not required
- // EC design tested and certified



Régulateur de pression de gaz J 78R

- // Régulateur de pression pour fluides gazeux, peut se monter sur tous les types d'appareils consommateurs de gaz
- // La membrane de compensation de la pression amont assure une haute précision de régulation
- // N'exige pas de ligne d'impulsion
- // Type testé et certifié CE

Anwendung

Zum Regeln des Druckes der Gas- und Luftzufuhr zu Gasbrennern und Gasgeräten.

Für Zündgasleitungen oder Meßnippel ist ein Anschluss optional erhältlich.

Die Regler entsprechen den Anforderungen der EN 88, Klasse A2

Sie sind nach der Richtlinie 90/396/EWG (Gasgeräte-Richtlinie) zertifiziert.

Funktion

Federbelasteter Druckregler mit Vordruckausgleichmembrane und Nullabschluss.

Der Ausgangsdruck wird abhängig von der Einstellung der Sollwertfeder bei wechselndem Gasdurchsatz konstant gehalten.

Die Vordruckausgleichmembrane bewirkt eine hohe Regelgenauigkeit bei wechselnden Vordrücken.

Der Nullabschluss verhindert ein Ansteigen des Ausgangsdruckes, wenn der Verbraucher abgeschaltet wird.

Technische Daten

Gasarten: Stadtgas, Erdgas, Propan- und Butangas und Biogas, beim Einsatz mit Luft: Ausführung J 78R-L bestellen.

Anschluss mit Verschluss-Schraube Rp 1/8 im Eingang rechts (Option).

Eingangsdruck p_e : bis 100 mbar.

Ausgangsdruck p_a : 6 bis 55 mbar.

Der Ausgangsdruck p_a wird erzielt durch den Einsatz unterschiedlicher Federn (siehe Federtabelle).

Ausgangsdruck p_a ist werksseitig auf 20 mbar eingestellt (schwarze Feder).

Umgebungstemperatur:

-20° C bis +70° C.

Gewicht: 0,52 kg

Ausführung:

Gehäuse: Aluminium

Membranen: Perbunan

Ventilsitz: Perbunan

Ventilspindel/

Ventilteller: Kunststoff

Anschlußgewinde: Rp 1/2 nach ISO 7-1 DN 15

Einbau

Einbaulage: beliebig

Das Gerät spannungsfrei und ohne Berührung mit Mauerwerk einbauen (Abstand min. 20 mm).

Application

To control gas and air inlet pressure for gas burners and appliances.

A connections is available as an option for pilot gas pipes or test nipples.

The governors comply with the requirements of EN 88, Class A2 and are certified in accordance with Directive 90/396/EEC (Gas Appliance Directive).

Function

Spring-loaded governor with inlet pressure compensation and zero shut-off.

The outlet pressure is kept constant with changing gas flow as a function of the spring setting. The inlet pressure compensation makes for high control accuracy with changing inlet pressures. The

zero shut-off prevents the output pressure from increasing when there is no gas flow through the governor.

Technical data

Types of gas: town gas, natural gas, propane, butane and biogas, for use with air order version J 78 R-L.

Connection with screw plug Rp 1/8 in the inlet, right (option).

Inlet pressure p_e : up to 100 mbar.

Outlet pressure p_a : 6 to 55 mbar.

The outlet pressure p_a is adjusted by inserting different springs (see table).

The outlet pressure p_a is set to 20 mbar at the works (black spring) as standard.

Ambient temperature: -20° C to +70° C.

Weight: 0.52 kg

Materials

Housing: aluminium

Membranes: Perbunan

Valve seat: Perbunan

Valve spindle/

valve disc: plastic

Connection thread: Rp 1/2 to ISO 7-1 DN 15

Fitting

Fitting position: arbitrary

The appliance must be fitted free of strain and away from surrounding walls (min. distance 20 mm).

Application

Pour le réglage de la pression de l'amenée du gaz et de l'air aux brûleurs à gaz et appareils à gaz.

Raccord en option pour tuyauteries de gaz d'allumage ou nipples de mesure.

Les régulateurs répondent aux spécifications de la NE 88, classe A2. Ils sont certifiés selon la directive 90/396/CEE (Directive sur les appareils à gaz).

Fonctionnement

Régulateur de pression avec ressort et membrane de compensation de la pression amont et étanchéité au débit nul.

La pression de sortie est maintenue constante à un niveau fonction du réglage du ressort de consigne, indépendamment des variations du débit de gaz. La membrane de compensation de pression

amont assure une haute précision de régulation même en cas de variations de la pression amont. L'étanchéité au débit nul empêche la pression de sortie de monter à l'arrêt de l'appareil consommateur.

Données techniques

Types de gaz: gaz de ville, gaz naturel, gaz propane et gaz butane et biogaz, dans le cas de l'utilisation avec de l'air: commander les modèles J 78R-L.

Raccord avec bouchon vissé Rp 1/8 à l'entrée à droite (en option).

Pression d'entrée p_e : jusqu'à 100 mbar.

Pression de sortie p_a : 6 à 55 mbar.

La pression de sortie p_a est sélectionnée par montage de différents ressorts (voir tableau des ressorts).

Position de montage: indifférente L'appareil doit être monté sans contrainte,

sans contact avec la maçonnerie (écartement: mini 20 mm).

La pression de sortie p_a est réglée en usine sur 20 mbar (ressort noir).

Température ambiante: -20°C à +70°C.

Poids: 0,52 kg.

Construction:

Corps: Aluminium

Membranes: Perbunan

Siège de vanne: Perbunan

Tige/

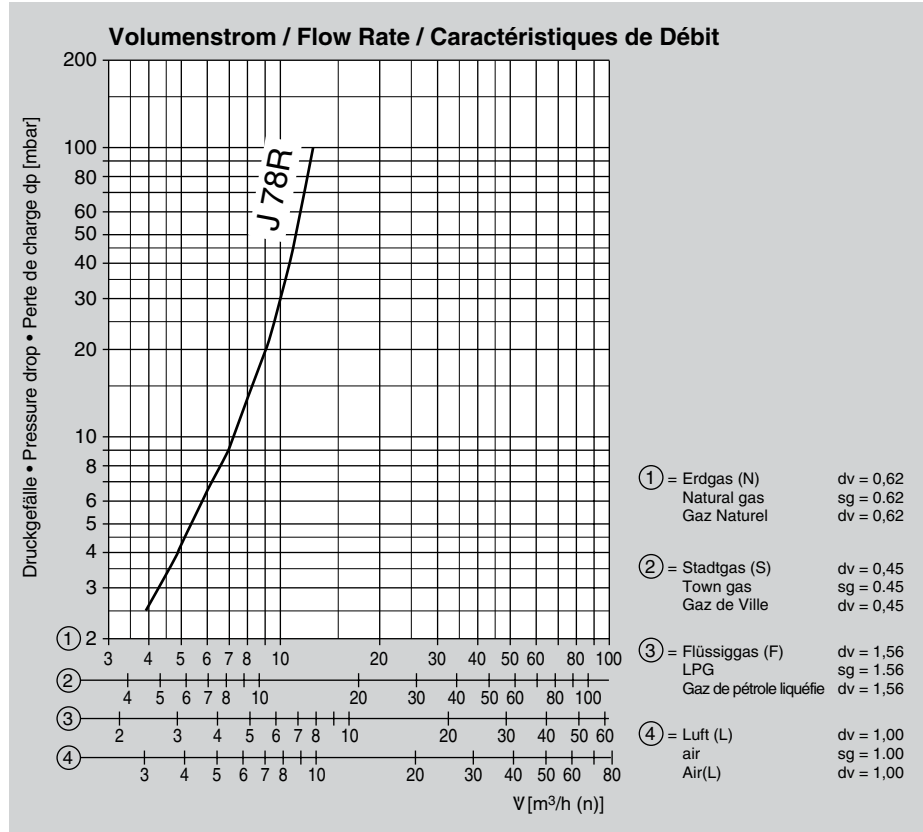
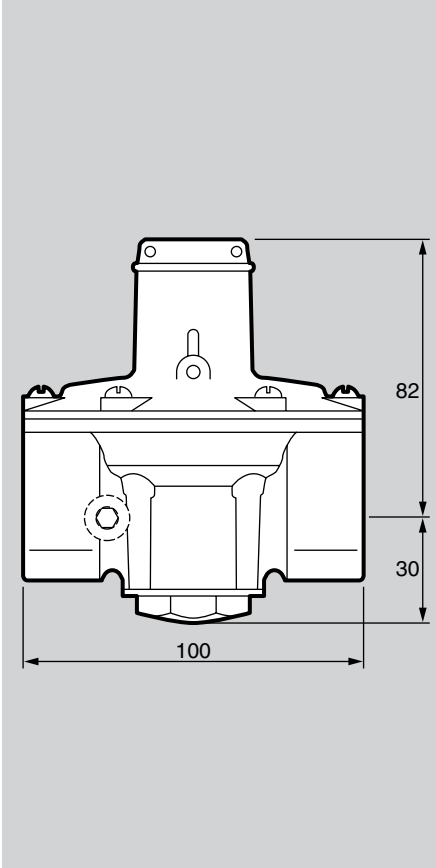
clapet de vanne: Matière plastique

Filetage extérieur: Rp 1/2 selon ISO 7-1 DN 15

Montage

Position de montage: indifférente

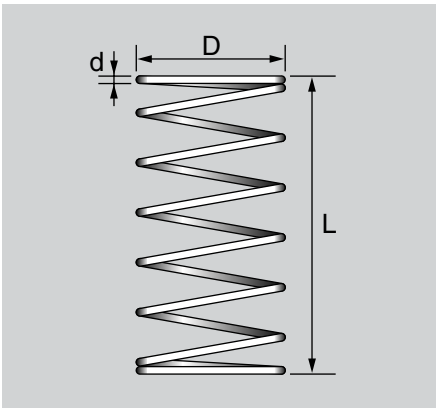
L'appareil doit être monté sans contrainte, sans contact avec la maçonnerie (écartement: mini 20 mm).



**Federtabelle
Spring table
Table des ressorts**

Ausgangsdruckbereich p _a Outlet pressure range p _a Pression aval p _a mbar	Kennzeichnung Marking Couleur	D mm	d mm	L mm	Windungen Coils Spirales	Bestell-Nr. Order No. Référence
6 - 9	grün/rot green/red vert/rouge	21,8	1,20	40,3	12,5	03089041
9 - 17	gelb yellow jaune	21,8	1,22	42,1	10,0	03089042
15 - 23*	schwarz black noir	21,6	1,22	54,4	11,5	03089043
22 - 31	orange orange orange	21,8	1,22	63,5	11,0	03089044
31 - 42	braun brown brun	22,0	1,32	65,1	10,5	03089045
42 - 55	hellgrün/hellblau light green/light blue vert clair/blue clair	20,9	1,42	40,0	6,5	03089047

* Standardfeder bei Lieferung
* Standard spring on delivery
* Le ressort fourni à la livraison est le ressort standard



Technische Änderungen, die dem Fortschritt dienen, vorbehalten.

We reserve the right to make technical changes to improve our products without prior notice.

Toutes les caractéristiques techniques sont sujettes à modification sans avis préalable.